

# あなたの笑顔が見たいから



## カラダ作りのお手伝い

- ◎日常生活の中で体を動かし元気になれる環境を作ります。
- ◎畑仕事、簡単なゲーム等でゆっくりほっこりした時間を過ごしていただきます。

## 自分のしたいことを自分で選べる環境

- ◎一人ひとりの暮らしを尊重し、自分らしく生きる喜びを提供します。
- ◎特色ある機器を活用することにより、マンネリ化した日常生活ではなく、自分が主体的に関われる生活を支えます。

## 気の合う仲間との出会い

- ◎同世代の仲間と楽しい時を過ごし、心の元気をもらえるような雰囲気づくりに努めます。

### 施設概要

所在地／長野県諏訪郡富士見町富士見11517-3  
施設類型／サービス付高齢者向け住宅・全25室  
居室区分／23室(18.00㎡)、2室(24.00㎡)  
敷地面積／2,250.33㎡  
延べ床面積／1,098.36㎡  
訪問介護事業所併設  
形式／軽量鉄骨造2階建て  
土地・建物の権利形態／賃借  
交通／中央本線 富士見駅からバスで5分 降車後徒歩8分、又は17分

### アクセス



サービス付高齢者向け住宅  
ハッピーライフあくしす  
〒399-0211 長野県諏訪郡富士見町富士見11517-3

ハッピーライフあくしす 検索

お問い合わせ

TEL 0266-78-6484 FAX 0266-78-6585

株式会社 Axis

サービス付高齢者向け住宅



ハッピーライフ  
あくしす

訪問介護併設





# 「その人らしい生活スタイル」を一番に!!

利用者様に選択してもらうサービスを組み合わせ、あなたの生活を支援します。

## 訪問介護



ハッピーライフあくしすは、訪問介護事業所を併設しています。日常生活のちょっとした支援や介護が必要になった場合には、専門技術を身につけたスタッフがご入居者や地域の方のニーズに応じたサービスを提供します。



**個室 23室**  
すべてのお部屋に、ナースコール・エアコン・照明器具・温水洗面台・ウォシュレット付きトイレ・収納スペースを設置しています。



**夫婦部屋 2室**(1人での入居も可能)  
夫婦部屋には、お風呂・ミニキッチンも設置しています。



**食堂**  
日当たりのよい明るいダイニングは、お食事の他、皆様の交流の場としてご利用ください。



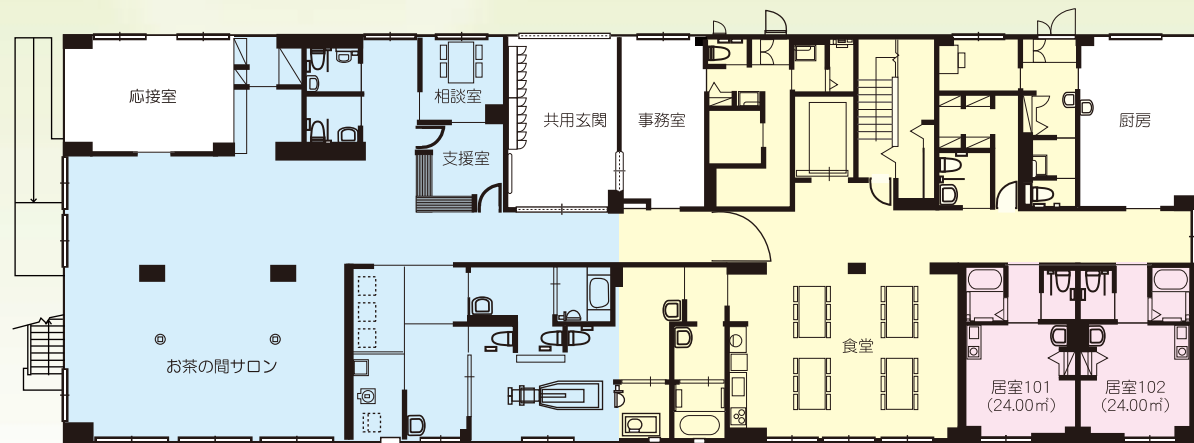
**個浴**  
プライバシーを配慮した完全個浴。お体の状況に合わせ、個浴と車椅子で入浴できる、機械浴を設置。安全で安心なリラックスしたバスタイムをお過ごしいただけます。



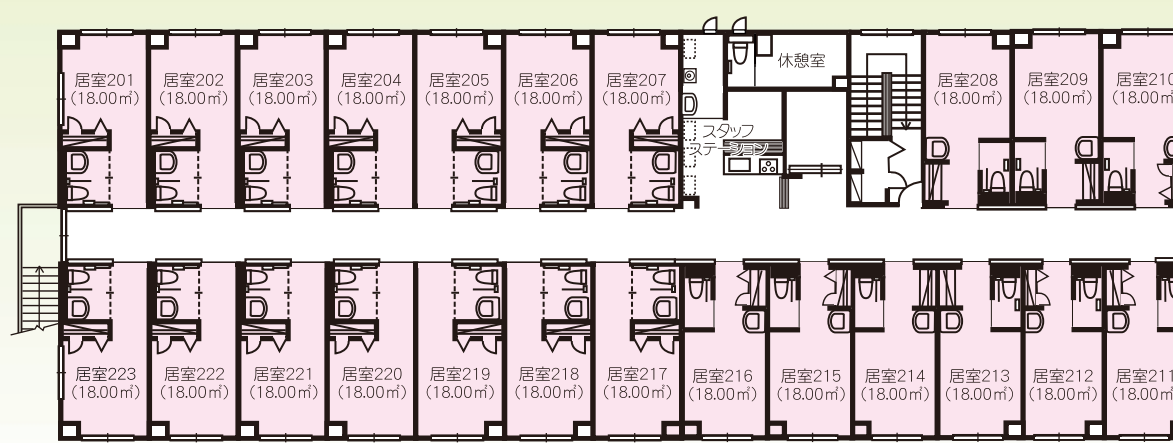
## お茶の間サロン



屋内での生活リハビリや回想法、体操、ゲームなどを取り入れた認知症予防を「楽しく」「ほっこり」過ごして頂くスペースになります。



1F



2F

## 歌って動いて、元気なからだ



「歌う」「見る 癒す」「体を動かす」「遊ぶ」の4つのカテゴリから、対象者に合ったコンテンツを目的ごとに利用することで、心のケアやリハビリ、介護予防や健康維持に活用できます。

## 食事



当施設の厨房にて、栄養バランスのとれた食事を手作りで3食ご用意いたします。  
四季折々の旬の食材を中心に、温かいものは温かいうちに、冷たいものは冷たいうちにお召し上がりください。  
お体の状態に合わせ、ミキサー食や刻み食もご提供いたします。

## ごあいさつ

ハッピーライフあくしすは平成30年9月、その名の通り、ご利用者様がこれからの人生を幸せに包まれてお過ごしいただけるような思いを込めて開所いたしました。  
私自身が前期高齢者となり、若い頃はそれほど真剣に思わなかった、健康管理の事や人の幸せについて考える時、元気で自由に生きられることが理想としてまず頭に浮かんできました。  
安全安心を担保しながら自分のやりたいことができる環境や動ける身体を保てることは、生きる意欲にもつながると思います。年をとれば当然のことながら若い頃できていたことができなくなりますが、この施設に居ることで今できる能力が維持できて、何より毎日を楽しみ気持ちで迎えられるよう、スタッフ一同明るく元気にお手伝いさせていただきます。  
そして開業時には思いつかなかった新しい企画や方法を模索してまいります。  
今後ともご支援を賜りますようお願い申し上げます。



代表取締役 鎌倉 勝彦